

左京区
ホテルタイプ

Rinn® 仁王門 Niomon



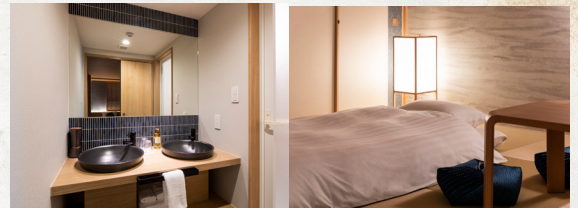
ジャパニーズスイートルーム

琵琶湖疏水に感じる時の流れ

Rinn Niomon は、地下鉄「東山駅」から徒歩約5分、琵琶湖疏水が流れ、京都の観光スポットとして人気の岡崎エリアのほど近く、仁王門町にある全14室、ホテルタイプの宿泊施設です。

明治時代に作られた琵琶湖疏水は、京都に近代産業の発展と新たな活力を与え、今なお現役で活躍している重要な産業遺産です。

当施設の内装は、その琵琶湖疏水をコンセプトに、カラーやパターンで水の流れを感じられる和モダン空間を目指しました。



また、各階の廊下は、カーペットのパターンで琵琶湖疏水とともに活躍した蹴上インクラインをイメージしています。

そして、客室の多くにタミスペースを取り入れ、全客室にシモンズ社のベッドを採用しています。

岡崎エリアを散策したあとは、お部屋でゆっくり、お過ごしください。

施設概要

全14室 63名

- 和洋室スーベリアツインルーム 4室 / 39.4 ~ 39.7㎡
- 和洋室デラックスツインルーム 4室 / 39.7㎡
- ジャパニーズスイートルーム 4室 / 60㎡
- スタンダードツインルーム 1室 / 22.3㎡
- エコノミーツインルーム 1室 / 20.2㎡

観光スポット

京都伝統産業ふれあい館 平安神宮
ロームシアター京都 京都市京セラ美術館
サムライ剣舞シアター 京都市動物園

最寄り駅

京阪本線「三条」駅 徒歩約8分
東西線「東山」駅 徒歩約5分
京都市営バス206系統「東山三条」バス停徒歩約3分



住所 /
京都市左京区北門前町
475-1

QR
code
→



Rinn®

ご予約専用

☎ 075-748-1382