



# 西若松

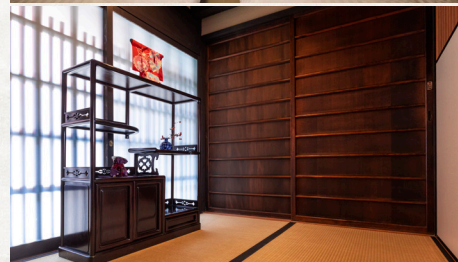
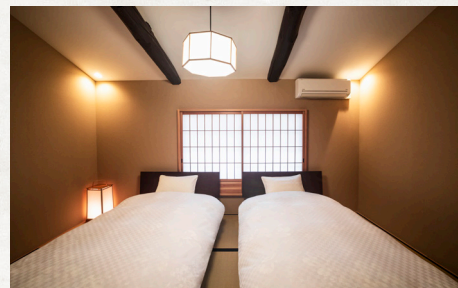
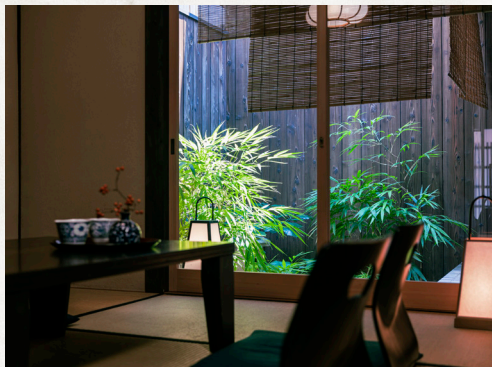
Nishiwakamatsu

下京区  
京町家タイプ

## 京町家の趣を満喫

「六条町家」同様、当時の趣を最大限に活かした造りの宿となっており、京町家の特徴である火袋（吹き抜け）を修復した高窓からは柔らかな陽射しが降り注いでいます。

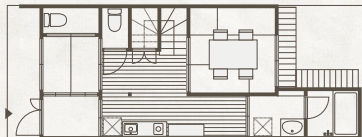
風情ある座敷からのぞむ坪庭を眺めながら、また、浴室に広がる木を香りを楽しみながら、ゆったりとした京時間を心ゆくまで味わってください。スタッフ一同、皆様のお越しを心よりお待ちしております。



### 施設概要

利用人数：5人  
お部屋サイズ：63.63㎡  
ベッド&布団：和布団×3  
ベッド×2

1F



### 設備



Wi-Fi  
シャワー  
テレビ  
バスタブ  
ヘアドライヤー  
洗浄機付トイレ  
電話  
キッチン用品

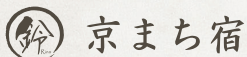
2F



住所／  
京都市下京区西若松町 275-2



観光スポット	清水寺 建仁寺 建仁寺 両足院 六波羅蜜寺 八坂神社
最寄り駅	「五条」駅 徒歩約7分 京都市営バス80系統「西洞院六条」バス停 徒歩約2分



ご予約専用

☎ 075-746-2402



チェックイン場所はご宿泊する町家とは異なります。