



九条藤ノ木 西

Kujofujinoki West

京まち宿

南区
京町家タイプ

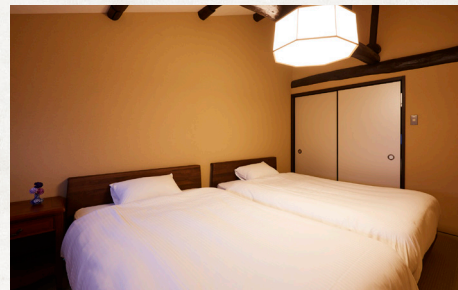
都の玄関口で味わう 京時間

京都の玄関口、京都駅の程近く。

京町家が所々に今なお残る下町風情の中に佇む、
中二階建ての京町家の宿。

俗に言われる、鯉の寝床型の町家ゲストハウス。

続き間が奥へ奥へと庭まで広がります。



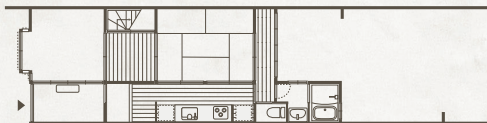
施設概要

利用人数：5人
お部屋サイズ：60㎡ 2ベッドルーム
ベッド&布団：セミダブル×2 布団×3

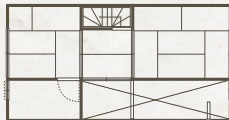
設備

- Wi-Fi
- シャワー
- テレビ
- ヘアドライヤー
- 洗浄機付トイレ
- 電話
- キッチン用品

1F



2F

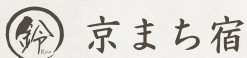


住所／
京都市南区西九条藤ノ木町 37

QR
code
→



観光スポット	三十三間堂 東本願寺 西本願寺 東寺 京都駅 京都タワー 他
最寄り駅	京都線「京都駅」 徒歩9分



ご予約専用

☎ 075-746-2402



チェックイン場所はご宿泊する町家とは異なります。