



プレミアム 飛雲 I

Premium Hiun I

下京区
高級町家
タイプ

京都駅近くに連なる 3つの町家

京都駅からほど近い井筒町に佇む京町家。長い間住み継がれてきた3連棟の宿。当時のままの現しの丸太梁や竹子舞に時間の経過や日本文化の奥深さが感じられます。周辺は京都市内でも閑静な住宅地。障子から漏れる光を楽しみ、畳の上でくつろぎ、湯船から見る庭に季節を感じ、しずかに流れる時間をご堪能ください。



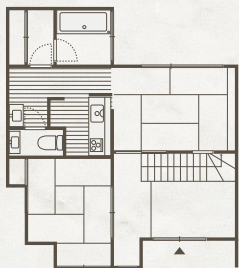
施設概要

利用人数：9人
お部屋サイズ：101.57㎡
ベッド&布団：和布団×9

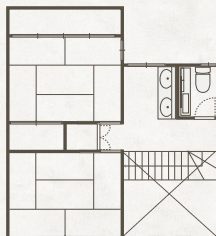
設備

Wi-Fi
シャワー
テレビ
ヘアドライヤー
洗淨機付トイレ
電話
キッチン用品
電子レンジ

1F



2F



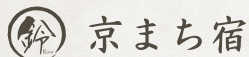
住所/
京都市下京区井筒町 654

QR
code
→



観光スポット 東本願寺 西本願寺 涉成園(釈迦邸) 梅小路公園 他

最寄り駅 各線 京都駅 徒歩 約 8 分



ご予約専用

☎ 075-746-2402

チェックイン場所はご宿泊する町家とは異なります。



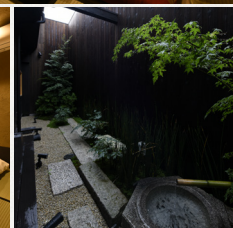
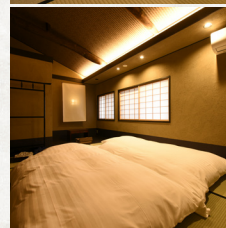
プレミアム 飛雲Ⅱ

Premium Hiun Ⅱ

下京区
高級町家
タイプ

京都駅近くに連なる 3つの町家

京都駅からほど近い井筒町に佇む京町家。長い間住み継がれてきた3連棟の宿。当時のままの現しの丸太梁や竹子舞に時間の経過や日本文化の奥深さが感じられます。周辺は京都市内でも閑静な住宅地。障子から漏れる光を楽しみ、畳の上でくつろぎ、湯船から見る庭に季節を感じ、しずかに流れる時間をご堪能ください。

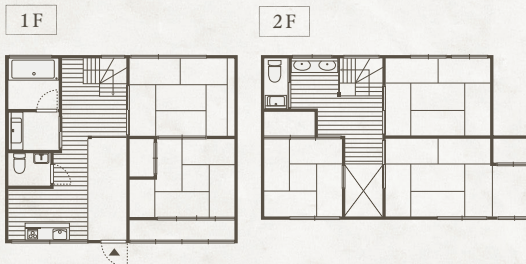


施設概要

利用人数：9人
お部屋サイズ：106.15㎡
ベッド&布団：和布団×9

設備

Wi-Fi
シャワー
テレビ
ヘアドライヤー
洗淨機付トイレ
電話
キッチン用品
電子レンジ

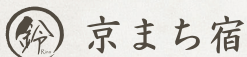


住所/
京都市下京区井筒町 654



観光スポット 東本願寺 西本願寺 涉成園(釈穀邸) 市比賣神社 他

最寄り駅 各線 京都駅 徒歩 約 8 分



ご予約専用

☎ 075-746-2402



チェックイン場所はご宿泊する町家とは異なります。



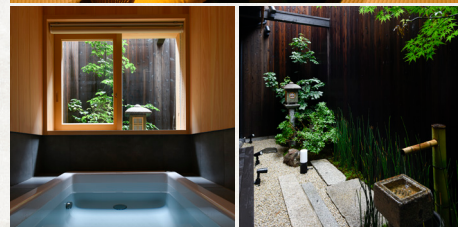
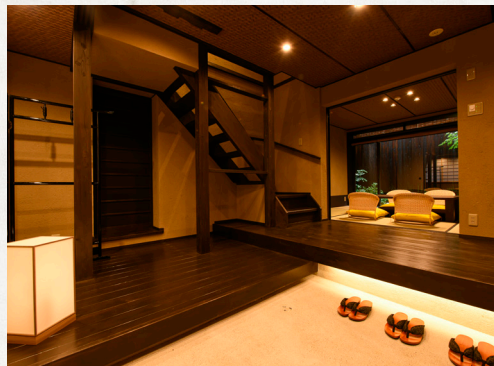
プレミアム 飛雲Ⅲ

Premium Hiun Ⅲ

下京区
高級町家
タイプ

京都駅近くに連なる 3つの町家

京都駅からほど近い井筒町に佇む京町家。長い間住み継がれてきた3連棟の宿。当時のままの現しの丸太梁や竹子舞に時間の経過や日本文化の奥深さが感じられます。周辺は京都市内でも閑静な住宅地。障子から漏れる光を楽しみ、畳の上でくつろぎ、湯船から見る庭に季節を感じ、しずかに流れる時間をご堪能ください。



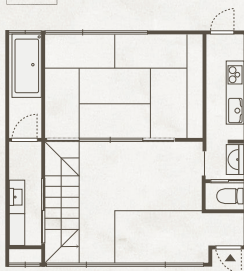
施設概要

利用人数：5人
お部屋サイズ：76.77㎡
ベッド&布団：和布団×5

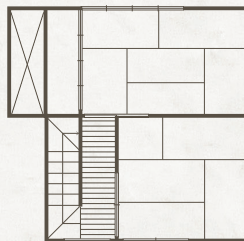
設備

Wi-Fi
シャワー
テレビ
ヘアドライヤー
洗淨機付トイレ
電話
キッチン用品
電子レンジ

1F



2F



住所/
京都市下京区井筒町 654

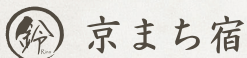


QR
code
→



観光スポット 東本願寺 西本願寺 涉成園(釈迦邸) 梅小路公園 他

最寄り駅 各線 京都駅 徒歩 約 8 分



ご予約専用

☎ 075-746-2402

チェックイン場所はご宿泊する町家とは異なります。